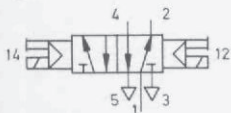


### Magnet-Impulsventil

mit Handhilfsbetätigung,  
ohne Anschlußplatte

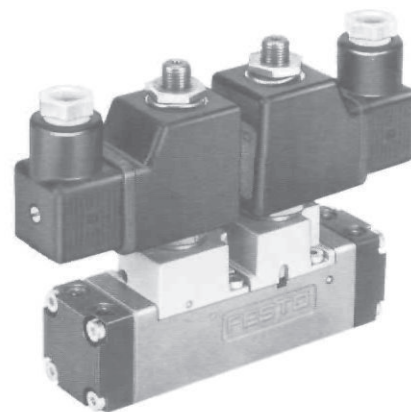
#### Typ CJM-5/2-1/4-CH



Das Ventil wird durch wechselseitiges Zuschalten der Spannung an die Magnet-  
spulen umgesteuert und behält die Schalt-  
stellung auch nach Wegnahme des Signals  
bis zum Gegensignal bei.

#### Hinweis:

Cassettenventil-Baukasten, Verschleißteil-  
satz und zusätzliche Ventilvarianten siehe  
Seite 5.7/44-1.



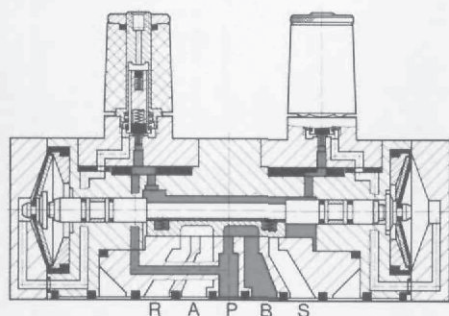
#### Anbaumöglichkeiten:

Diese Cassettenventile werden direkt auf Festo Anschlußplatten montiert  
(siehe Seite 5.7/44-1).

Die Befestigungsschrauben (4 Stück M4 x 40 DIN 84) gehören zum Liefer-  
umfang.

#### Zubehör:

Steckdosen und Zubehör siehe Seite 5.8/5-1 (Pneumatic-Katalog).

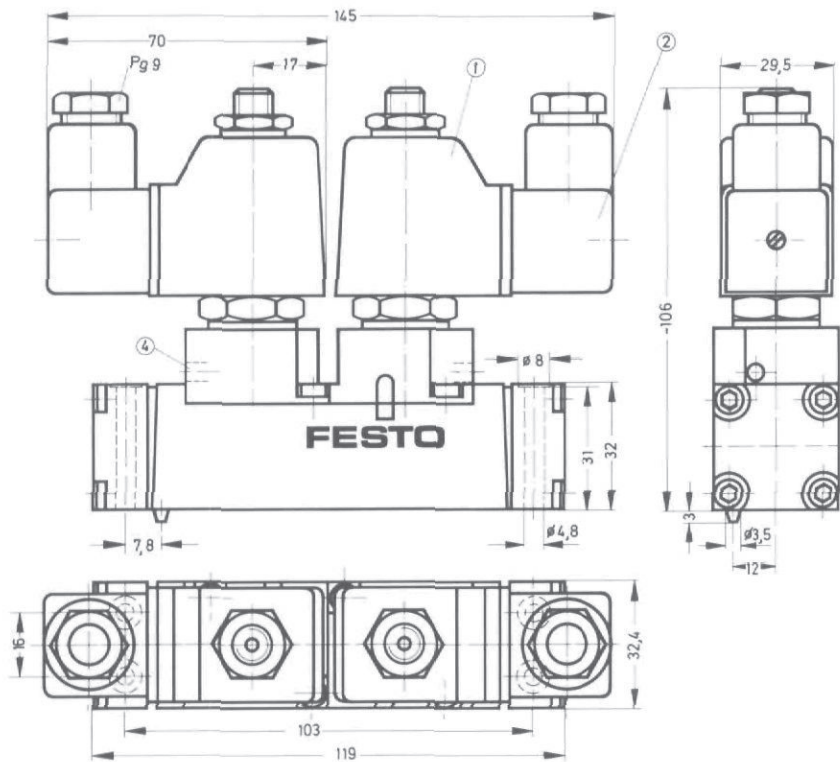


- 1 (P) = Druckluftanschluß
- 4, 2 (A, B) = Arbeits- bzw. Ausgangsleitungen
- 5, 3 (R, S) = Entlüftungen

Bestellbezeichnung	mit Steckdose	5955 CJM-5/2-1/4-CH
Teile-Nr./Typ	ohne Steckdose	+ Spannungsangabe
		<i>Bestellbeispiel: 5955 CJM-5/2-1/4-CH + Spannungsangabe – OD</i>
Medium		gefilterte, geölte oder gefilterte, nicht geölte Druckluft
Bauart		Flachschieberventil mit Membransteuerung
Befestigungsart		auf Anschlußplatten
Anschluß		G 1/4 (Anschlußplatte)
Nennweite		6,5 mm
Normalnenndurchfluß (1 → 4)		1140 l/min (Grundventil)
Druckbereich		1,5 bis 10 bar
Schaltzeit bei 6 bar		21 ms
Umgebungstemperatur		-5 bis +40 °C
Mediumstemperatur		-10 bis +60 °C
Werkstoffe		Gehäuse: GD-Al; Membranen: Polyurethan; Dichtungen: NBR
Gewicht		0,790 kg
Gleichspannung	Normalspannungen	12, 24 V
	Sonderspannungen	12 bis 240 V
Wechselspannung	Normalspannungen	24, 42, 110, 230 V/50 Hz
	Sonderspannungen	24 bis 380 V/50 bis 60 Hz
Leistungsaufnahme	Gleichspannung	12 W
	Wechselspannung	Halten: 22 VA, Anzug: 30 VA
Einschaltdauer ED		100%
Schutzart mit Steckdose		IP 65 (DIN 40 050)

Ventile für besondere Einsatzfälle  
 5/2-Wegeventile, indirekt betätigt, G 1/4

Typ CJM-5/2-1/4-CH



- 1 Magnetspule drehbar
- 2 Stecker läßt sich um 90° umsetzen
- 4 Handhilfsbetätigung

- 1 (P) = Druckluftanschluß
- 4, 2 (A, B) = Arbeits- bzw. Ausgangsleitungen
- 5, 3 (R, S) = Entlüftungen